

■ PRO 5 PB | PORTABEL RØRFASEMASKIN



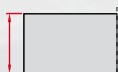
PRO 5 PB er en hendig, bærbar rørfasemaskin egnet for fasing av rør laget av karbonstål, rustfritt stål, aluminiumlegeringer og CuNi legeringer.

Den kan brukes effektivt av en operatør. Selvsentrerende, ekspanderbare dorer gir rask og korrekt tilpasning i et rør før maskineringsprosessen starter.

Avhengig av verktøy som brukes, kan PRO 5 PB utføre utvendig fasing, J-fuge fasing, innvendig fasing og avretting av rør med innvendig diameter på 32 mm (1,26") til utvendig diameter på 114 mm (4,49") eller opp til 140mm (5.51") som alternativ. Alle disse sveiseforbereidende operasjoner er gjort på en rask og enkel måte. Opptil tre skjær kan monteres og arbeide samtidig.

Avhengig av brukerens preferanser og forhold på arbeidsstedet kan PRO 5 PB maskinen drives av en høykvalitets, kraftig pneumatisk motor eller toppkvalitets, kraftig elektrisk motor.

Valgfri liten spindelplate og skralle muliggjør rørmaskinering på lite tilgjengelige og trange plasser.



Maks. veggtykkelse
12mm (0.47")
opp til UD 114mm
(4.49")



ID 32-107mm (1.26 - 4.21")
107-133mm (4.21 - 5.24")
/mulig/



Avretting



Rør UD fasing
114mm (4.49")
opp til 140mm
(5.51") /mulig/

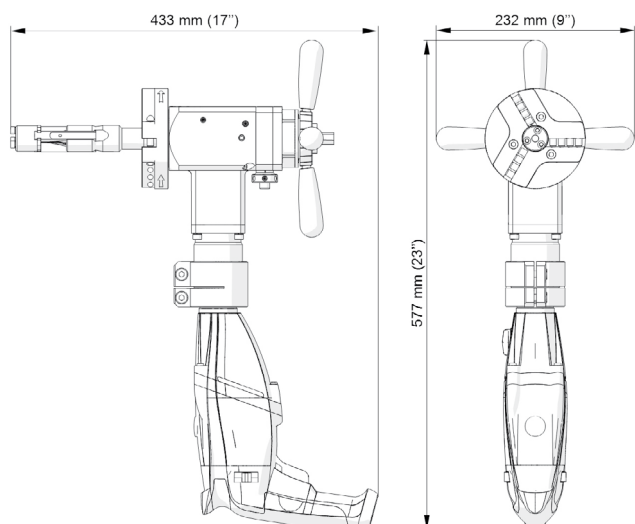


J-fuge fasing

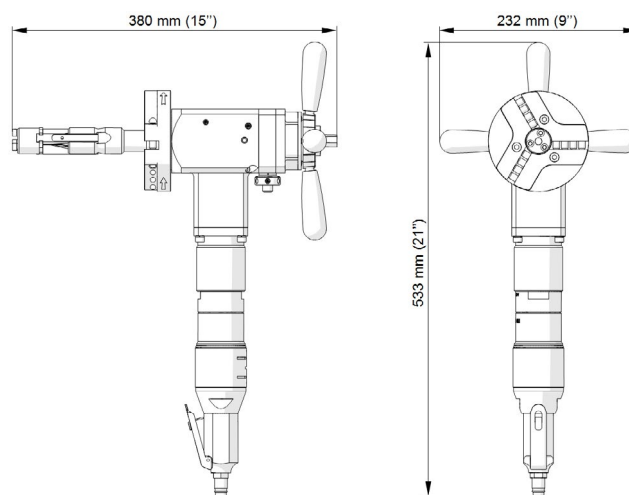
Teknisk Spesifikasjon		PRO 5 PB med elektrisk motor	PRO 5 PB med luftdrevet motor
Elektrisk motor		1.100 W	-
Strømforsyning		110-120V/50-60Hz eller 220-240V/50-60Hz	-
Rotasjonshastighet (nominell)		gir 1 0 til 90 rpm	-
		gir 2 0 til 300 rpm	-
Pneumatisk motor		-	800 W
Luftbehov		-	0,6 MPa (87 PSI)
Luftforbruk		-	1600 l/min (49.4 CFM)
Rotasjonshastighet (nominell)		-	90 rpm
Rørdiameter		32 mm ID til 114 mm UD (1.26-4.49")	32 mm ID to 114 mm OD (1.26-4.49")
Maksimal rørvægtykkelse for utvendig diameter	opp til 114 mm	12 mm (0.47")	12 mm (0.47")
	114-124 mm*	10 mm (0.39")	10 mm (0.39")
	124-132 mm*	8 mm (0.31")	8 mm (0.31")
	132-140 mm*	6 mm (0.24")	6 mm (0.24")
Vekt (inkl. motor)		11 kg (24 lbs)	10 kg (22 lbs)

* Tilgjengelig med valgfritt 140 mm spindelplatesett.

Ytre mål



PRO 5 PB med elektrisk motor



PRO 5 PB med luftdrevet motor

Standard forpakning:

- PRO 5 PB (uten motor, skjær)
- Maskinkasse i metall
- Standard selvsentrerende, ekspanderbare dor for rør ID Ø 32-107mm (1,26 4,21")
- 118mm spindelplate
- Bakker (1,2,3,4,5,6) 3 sett
- Verktøysett
- Kjølevæskebeholder
- Brukermanual



Produktkode: ZST-0472-11-00-00-1

EKSTRAUTSTYR

Elektrisk motor 230V med tilkoblingssett

Produktkode: ZST-0472-16-00-00-0



Elektrisk motor 230V uten tilkoblingssett

Produktkode: SLN-000176

Tilkoblingssett for elektrisk motor

Produktkode: ZST-0472-11-00-00-1

Luftdrevet motor

Produktkode:

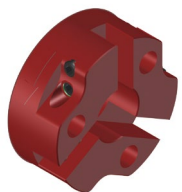
NPD-0472-03-00-00-0



Luftarmatur

Produktkode:

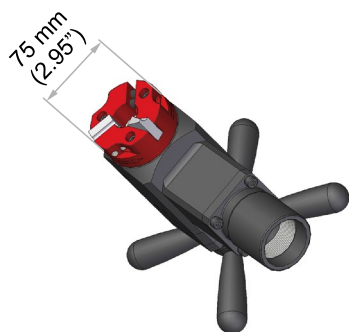
ZST-000021



75 mm spindelplate

Produktkode:

TRC-0472-12-00-00-0

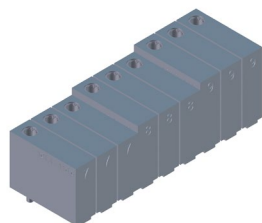
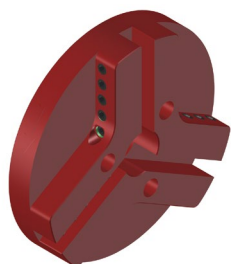
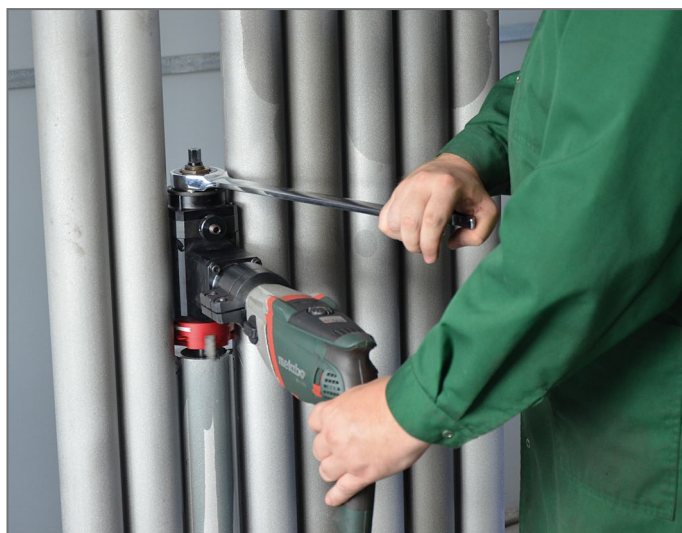


Minste avstand mellom
rørene er 75mm (2.95")



Skralle

Produktkode: KLC-000045

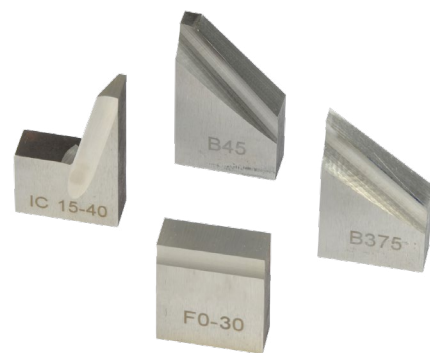


Forlengelsessett for UD opp til 140mm (5.51"), inkl.
140 mm spindelplate og bakker (7, 8, 9)- 3 sett

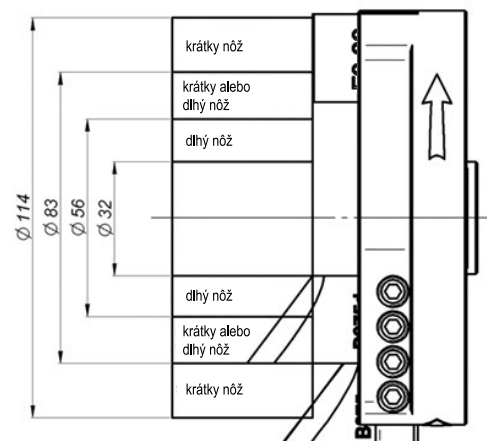
Produktkode: ZST-0472-15-00-00-0



NOZ-000031	F0-30 0° skjær for avretting	
NOZ-000032	B30 30° skjær for fasing*	
NOZ-000033	B30d 30° skjær for fasing**	
NOZ-000036	B375 37.5° skjær for fasing*	
NOZ-000037	B375d 37.5° skjær for fasing**	
NOZ-000040	B45 45° skjær for fasing*	
NOZ-000041	B45d 45° skjær for fasing**	



Bredt utvalg av skjær til ulike bruksområder.



Sammen med 0° avrettings-skjær kan enten standard eller lange skjær brukes, avhengig av rørdiameter

* for diametre over 56 mm, hvis passer sammen med 0° avrettings-skjær

** for diametre over 83 mm, hvis passer sammen med 0° avrettings-skjær

NOZ-000052	IC15-40 15° skjær for innvendig fasing	
NOZ-000053	IC15-40 15° skjær for innvendig fasing (15° innvendig fase-skjær)	
NOZ-000058	J10-R6 10° J-skjær for fasing	
NOZ-000057	J15-R2 15° J-skjær for fasing	
NOZ-000059	J20-R8 20° J-skjær for fasing	



Skjærevæske 0,5 kg (1,1 lbs)

Produktkode: OLJ-000004



Maskinering av rustfritt stål er mulig ved hjelp av spesielle skjær



PROMOTECH Sp. z o.o.
ul. Elewatorska 23/1, 15-620 BIAŁYSTOK, POLAND
tel. (+48 85) 678 34 05, fax (+48 85) 662 78 77
marketing@promotech.eu www.promotech.eu